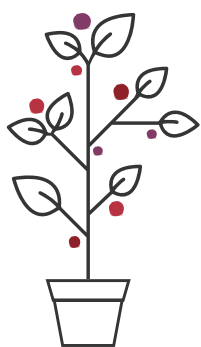


Tipologie piante lampone



PIANTINA IN ALVEOLO

Piantina fresca in alveolo radicato in vassoi da 84 pezzi, disponibile da fine Febbraio a Settembre. Nasce per impianti di tipo professionale.



LONG CANES

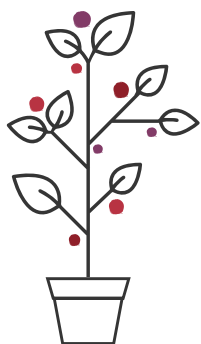
Disponibili da fine Novembre a Giugno: in vaso da 1,8 litri con due astoni per vaso oppure da 2,3 litri con 3 astoni. Ideale per le produzioni programmate.

Tipologie piante mora



PIANTINA IN ALVEOLO

Piantina fresca in alveolo in vassoio da 54 fori, ideale per impianti professionali. Disponibili da Marzo a Giugno.

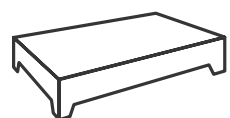


LONG CANES

Disponibili da metà Dicembre a Luglio: in vaso da 3,5 litri con 6/7 rami per vaso. Ideale per le produzioni programmate.

Packaging

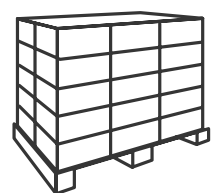
VASSOIO
40 x 60 cm



Lampone: 84 piante
Mora: 54 piante



PALETTE COMPLETE
100 X 120 cm



Lampone: 5880 piante
Mora: 3780 piante



BERRYPLANT
RUBUS SPECIALISTS

BERRYPLANT

di Grisenti Maria Maddalena & C.
Società Semplice Agricola
Via delle Meie, 15 - 38042 Baselga di Pinè (TN) - Italia
Partita IVA/C.F. 02220150227
T. +39 0461 557405
contatti@berryplant.it

www.berryplant.com



BERRYTECH
HYBREEDERS



BERRYPLANT
RUBUS SPECIALISTS

Your partner to
berry success

2025

Piante di lampone e mora per produttori specializzati



Con oltre tre decenni di esperienza nata nel cuore del Trentino, Berryplant si distingue per la sua selezione delle migliori varietà di more e lamponi per produttori di piccoli frutti. La nostra mission è fornire il migliore prodotto in termini di qualità tecnica e genetica per aiutare le aziende di produzione a fronteggiare con successo le sfide attuali del mercato dei piccoli frutti a livello globale.

La forza di 30 anni di esperienza e una dedizione ineguagliabile alla qualità: ci impegniamo a fornire piante che soddisfino le diverse esigenze della nostra clientela altamente specializzata, contribuendo alla riduzione dei costi e all'aumento dei benefici produttivi.



Le nostre varietà

Lampone



Amalia Rossa®**

Varietà rifiorente che si distingue per il suo notevole vigore e la presenza di laterali eccezionalmente produttivi. Notevole la velocità di raccolta. Frutti di dimensioni generose, con forma conica e un colore rosso chiaro, dalla shelf life prolungata.

Amalia Rossa si è dimostrata una varietà rivoluzionaria fin dal principio. La sua combinazione di elevata produttività, forte vigore della pianta, resistenza alle principali malattie tipiche del lampone, nonché dimensioni e qualità costanti dei frutti durante l'intera stagione di raccolta, è davvero entusiasmante.

Diego Ioriatti - responsabile del breeding | Berrytech



Eros®**

Varietà medio-precoca. Pianta dall'elevata ramificazione e produttività. Colore rosso intenso brillante. Eccellente velocità di raccolta.



Optima®**

Pianta eretta, vigorosa e robusta. Tardiva con ottimo potenziale di produttività nel ciclo estivo. Frutta simile a Tulameen per forma e aroma. Adatta anche per la coltivazione biologica. Velocità di raccolta elevata.



Shani®^{ABB}

Molto precoce, adatta anche in condizioni di ridotta luminosità e temperatura. Produce frutti brillanti e dall'aspetto invitante.



Clarita®**

Varietà vigorosa e adatta al doppio ciclo. Frutta di prima qualità per gusto, pezzatura e shelf life. Colore rosso chiaro inconfondibile. Elevata velocità di raccolta.

Mora



Lochtay*

Varietà più precoce in assoluto, la migliore in quanto a caratteristiche organolettiche del frutto, risulta la più adatta al consumo fresco.



Lochness

Maturazione medio-precoca, considerevole produttività, frutto dalle ottime qualità organolettiche, con gusto che ricorda quello della mora selvatica.

* Varietà protetta: la disponibilità sui territori può variare secondo gli accordi di licenza

** Con contratto di Non Propagazione

*ABB Soggetta a contratto di coltivazione

Calendario maturazione

	1° ANNO			2° ANNO					
	Aug	Set	Ott	Mag	Giu	Lug	Ago	Set	Ott
SHANI	🍷🍷🍷🍷			🍷🍷🍷🍷			🍷🍷🍷🍷		
EROS		🍷🍷🍷🍷			🍷🍷🍷🍷		🍷🍷🍷🍷		
AMALIA ROSSA		🍷🍷🍷🍷			🍷🍷🍷🍷		🍷🍷🍷🍷🍷🍷		
CLARITA		🍷🍷🍷🍷			🍷🍷🍷🍷		🍷🍷🍷🍷🍷🍷		
OPTIMA		🍷🍷🍷🍷			🍷🍷🍷🍷		🍷🍷🍷🍷		
LOCHTAY					🍷🍷🍷🍷				
LOCHNESS						🍷🍷🍷🍷			

Valido per Trento (tunnel fuorisuolo, CH 1000, 960 mslm, 46° Latitudine)